

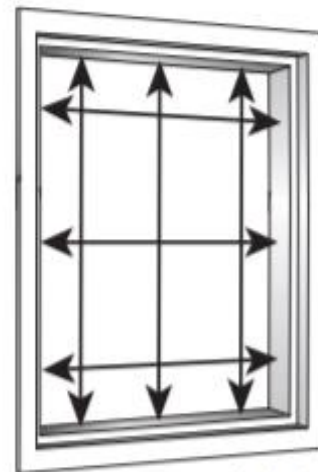
Meetinstructie Style Duo Plissé 25mm/32mm DELUXE

Bepaal eerst of het product “In de dag” of “Op de dag” komt te hangen.

“In de dag”= tussen het kozijn of muren

- Het product wordt in het kozijn gehangen
 - Meet de breedte van het kozijn links en rechts
 - Meet de hoogte van het kozijn links en rechts
 - Bestel de kleinst gemeten maat in millimeters
- Meet de breedte van de dagopening op 3 plaatsen (onder - midden - boven) exact. Het kan zijn dat de maten iets afwijken doordat het kozijn schuin loopt. Pak altijd de kleinst gemeten breedte en daar haalt u 5 mm vanaf.

Meet de hoogte van de dagopening zowel links als rechts. Pak altijd de kleinst gemeten hoogte en haal daar ook 5 mm vanaf. Hierdoor is het altijd een vrij hangend product. Bestel de kleinst gemeten breedte- en hoogtemaat (in mm) minus de aangegeven reductie als exacte maat.



In de dag

Voorbeeld: Uw raam is op het smalste punt 1250 mm breed en op het laagste punt 1500 mm hoog.

U wilt een Style Plissé bestellen.

Dan wordt de op te geven maat: 1245 mm breed en 1495 mm hoog.

“Op de dag”= voor het kozijn

- Het product wordt op het kozijn gehangen
- Meet de breedte van het kozijn boven- en onderaan
- Meet de hoogte van het kozijn links en rechts
- Bepaal de eventuele overlapping van het product op het kozijn



Op de dag

De maatvoering welke u opgeeft is de productmaat(blijvende maat)inclusief bovenbak en onderlat.

“METEN IS WETEN”

Wij leveren binnen specificatie de maat die besteld is. Zorg bij bestelling zelf voor de reductie voor in de dag plaatsing, zodat het product vrij hangt in het kozijn.

Voorkom teleurstellingen bij montage en neem uw meting serieus. Bestel nooit een kleur zonder deze in het echt gezien te hebben. Het beeldscherm van een pc, laptop of tablet kan afwijken. U bent altijd van harte welkom in één van onze showrooms of vraagt u per e-mail stalen aan.

Transparantie

Onderstaande pictogrammen worden vermeld onder de stalen in het collectieboek en in het collectieoverzicht. Ze geven een indicatie van de verschillende transparantie gradaties.



Dit is een transparante stof, waar vrijwel volledig doorheen kan worden gekeken.



Dit is een half transparante stof waar wel daglicht doorheen komt, maar de stof is zichtdicht.



Dit is een zichtdichte stof, die wel daglicht door laat, maar waar je enkel contouren doorheen kunt zien.



Deze verduisterende stof laat geen licht door en is volledig gesloten en zichtdicht.

Profielkleuren

Standaard worden de profielen van het product geleverd in RAL kleur 9010(wit).

Optie zonder meerprijs is

- RAL9001 crème
- RAL9005 zwart
- RAL9006 aluminium
- DB703 metallic antraciet
- RAL7016 antraciet

Duo Plissé - DELUXE

25 / 32 mm

D

Bediening en modellen

SmartCord™



AU10

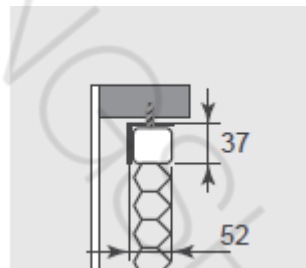
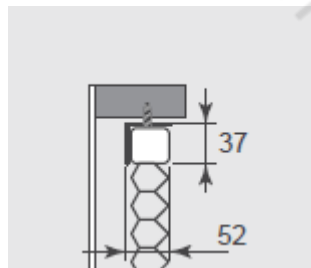
Standaard

AU10 Smartcord is een revolutionaire bedieningssysteem voorzien van een intrekbaar koord dat een constante lengte houdt. Bij dit systeem hoeft u het koord alleen een simpel trekje te geven en uw raamdecoratie zakt automatisch naar de gewenste eindpositie.

Afmeting bovenbak

Duo Plissé - 25 mm

Duo Plissé - 32 mm



SmartCord™



AU20

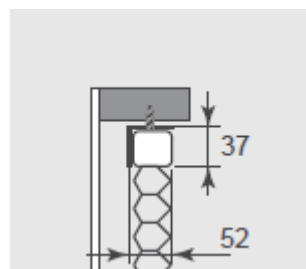
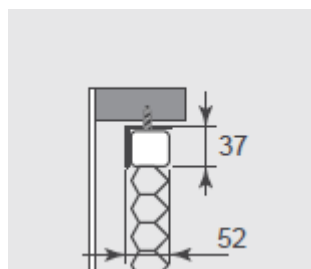
Middenpakket

AU20 Smartcord topdown/bottomup is een revolutionaire bedieningssysteem voorzien van een intrekbaar koord dat een constante lengte houdt. Bij dit systeem hoeft u het koord alleen een simpel trekje te geven en uw raamdecoratie zakt automatisch naar de gewenste eindpositie.

Afmeting bovenbak

Duo Plissé - 25 mm

Duo Plissé - 32 mm



Duo Plissé - DELUXE

25 / 32 mm

D

Bediening en modellen

LiteRise®



AB10

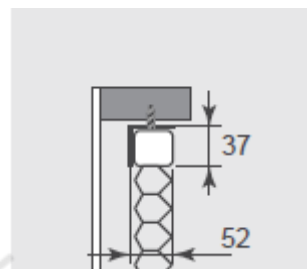
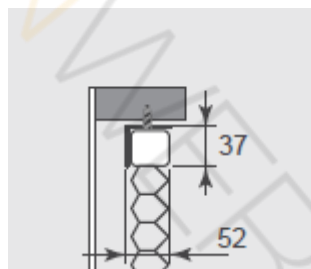
Standaard

AB10 Met dit koordloos systeem Literise kunt u de Duo plissé met de vingertoppen bedienen, gewoon door zachtjes met de handgreep naar boven of beneden de begeleiden. De Duo plissé blijft perfect op de gewenste hoogte.

Afmeting bovenbak

Duo Plissé - 25 mm

Duo Plissé - 32 mm



LiteRise®



AB20

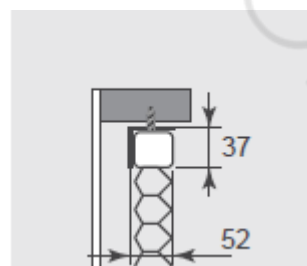
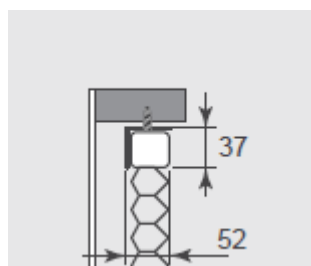
Middenpakket

AB20 Met dit koordloos systeem Literise topdown/bottomup kunt u de Duo plissé met de vingertoppen bedienen, gewoon door zachtjes met de handgreep naar boven of beneden de begeleiden. De Duo plissé blijft perfect op de gewenste hoogte.

Afmeting bovenbak

Duo Plissé - 25 mm

Duo Plissé - 32 mm



Duo Plissé - DELUXE

25 / 32 mm

D

Bediening en modellen

Ketting

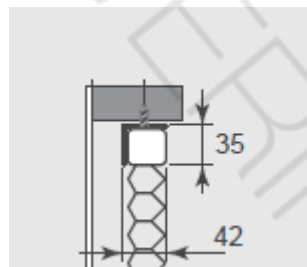


AK10
Standaard

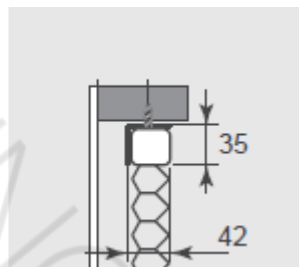
AK10 Eenvoudig de hoogte variëren met een eindloos ketting bediening. Door aan de ketting te trekken wordt de positie/hoogte veresteld.

Afmeting bovenbak

Duo Plissé - 25 mm



Duo Plissé - 32 mm



Elektrisch

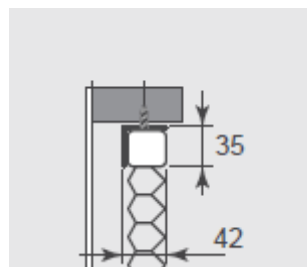


AE10
Standaard

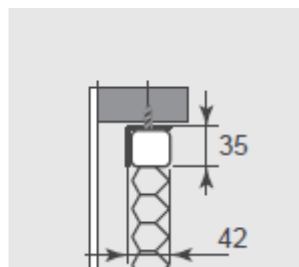
AE10 Het ophalen en neerlaten van Duo plissé kan met behulp van een elektromotor. De motor wordt standaard zonder bediening geleverd. De bediening is optioneel middels schakelaar met ingebouwde transformator of met een hoogfrequent afstandsbediening.

Afmeting bovenbak

Duo Plissé - 25 mm



Duo Plissé - 32 mm



Installatie-/montagehoogte

Als gevolg van wijzigingen in de Europese norm zijn wij verplicht om u de installatie-/montage hoogte te vragen, dit is vanaf de grond gemeten tot de hoogte waar u het product gaat monteren. Met deze hoogte wordt met het produceren van uw bestelling rekening gehouden met de bedieningslengte van een koord-/ketting bediening.

Kindveiligheid heeft bij Luxaflex de hoogste prioriteit. Door de installatiehoogte aan ons door te geven helpt u ons om een zo veilig mogelijk product te leveren. Installeer het product en de bijbehorende kindveiligheidsaccessoires volgens de bijgeleverde instructies om optimale veiligheid te waarborgen.

Situatieschets bestelmethode kindveiligheid

Beperkte lengte bediening als de installatie hoogte bekend is:

